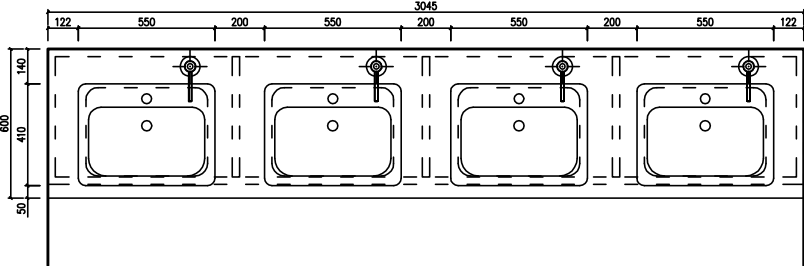
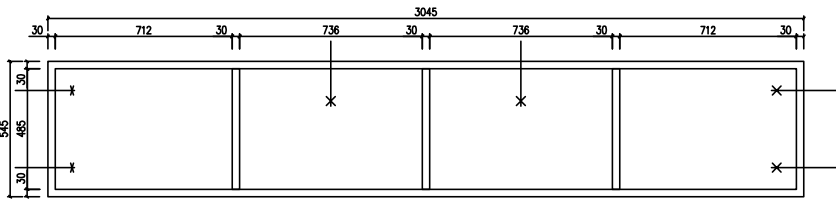


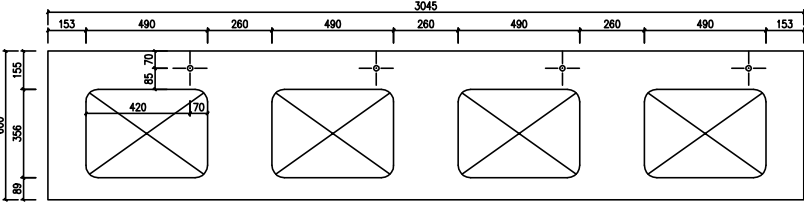
Pùdorys celek



Pùdorys ocelový nosník



Pùdorys kamenná deska



POZNÁMKA:
• Všechny rozměry nutno ověřit na stavbě. Výrobky jsou naznačeny schematicky, před uvedením do výroby nutno stávky posoudit, detailní výběr barevných odstínů bude proveden po předložení vzorků a podříbě odobřelení investora.

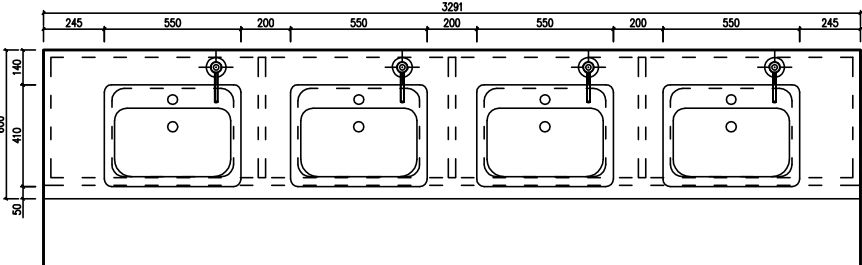
KV/1

Stavební úpravy skládů a radnice v Napajedlech			
Místo Napajedla, Masarykovo nám. 88, 763 61 Napajedla, okres Napajedla, obec Napajedla			
A. PROFIL, Spol. s r.o. Ing. arch. Michael Kláns, ČSc.			
Průběh:	01	02	03
Ing. arch. napojení:	03	05	07/2016
WC multi umývatelová deska			
1			

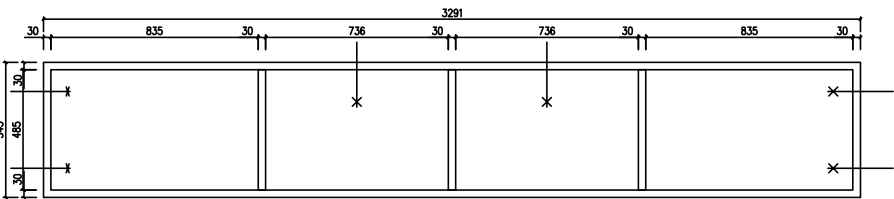
ZODPOVĚDNÝ PROJEKTANT	VYPRACOVAL	KONTROLOVAL
Ing. Rostislav Ornelko	Ing. Rostislav Ornelko	Ing. Rostislav Ornelko
INVESTOR : Město Napajedla, Masarykovo náměstí 88, 763 61 Napajedla		
STAVBA : ÚPRAVY SKLADŮ VE DVĚCH RADNICÍCH V NÁPAJEDLÁCH NA VEŘEJNÁ WC		
OBJEKT : A. PROJEKTU RŮRHOHO OBCESTVĚNÍ		
STAVBNÍ ŘEŠENÍ : SO OI STAVBNÍ ÚPRAVY SKLADŮ A RADNIC		
ORŠAH	ZAKÁZKOVÉ ČÍSLO	ARCHIVNÍ ČÍSLO
WER.	C. V. SA123	

POZNÁMKA:
- PŘED ZAPOČETÍM VÝROBY JE NUTNO ROZMĚRY Ověřit ZAMĚŘENÍM NA STAVĚ
DILENSKOU DOKUMENTACI PŘEDLOŽIT KE SCHVĚLENÍ ARCHITEKTOVI STAVBY !!!

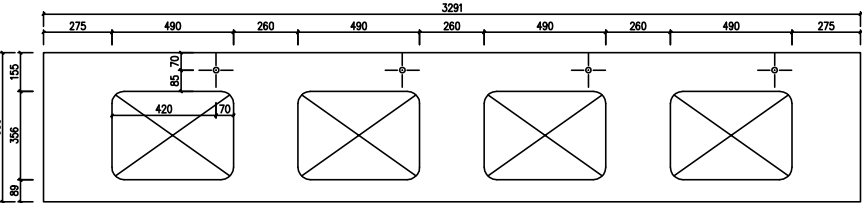
Pùdorys celek



Pùdorys ocelový nosník



Pùdorys kamenná deska



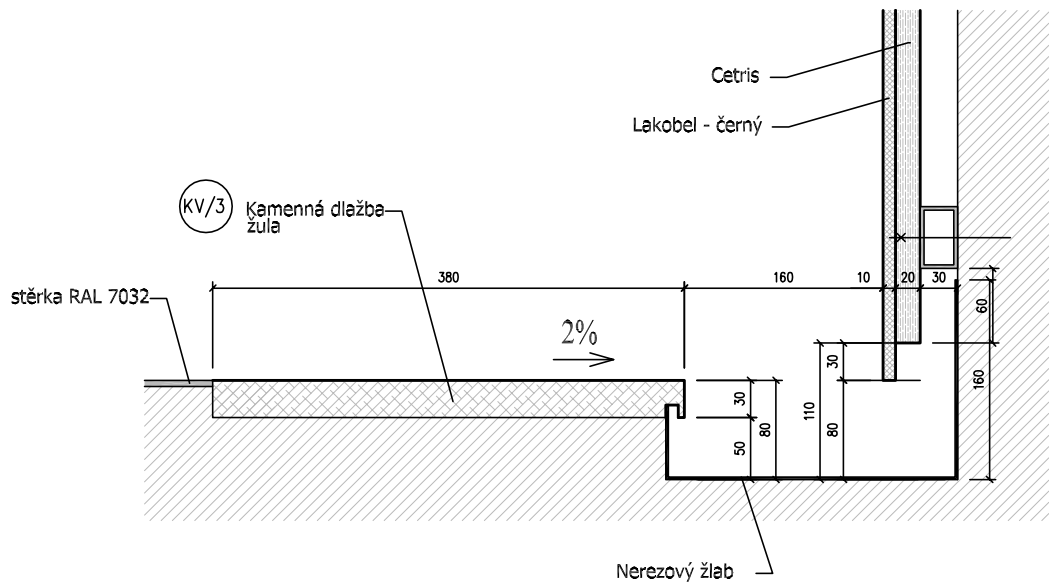
POZNÁMKA:
• Všechny rozměry nutno ověřit na stavbě. Výrobky jsou naznačeny schematicky, před uvedením do výroby nutno stávky posoudit, detailní výběr barevných odstínů bude proveden po předložení vzorků a podříbě odobřelení investora.

KV/2

Stavební úpravy skládů a radnice v Napajedlech			
Místo Napajedla, Masarykovo nám. 88, 763 61 Napajedla, okres Napajedla, obec Napajedla			
A. PROFIL, Spol. s r.o. Ing. arch. Michael Kláns, ČSc.			
Průběh:	01	02	03
Ing. arch. napojení:	03	05	07/2016
WC multi umývatelová deska			
1			

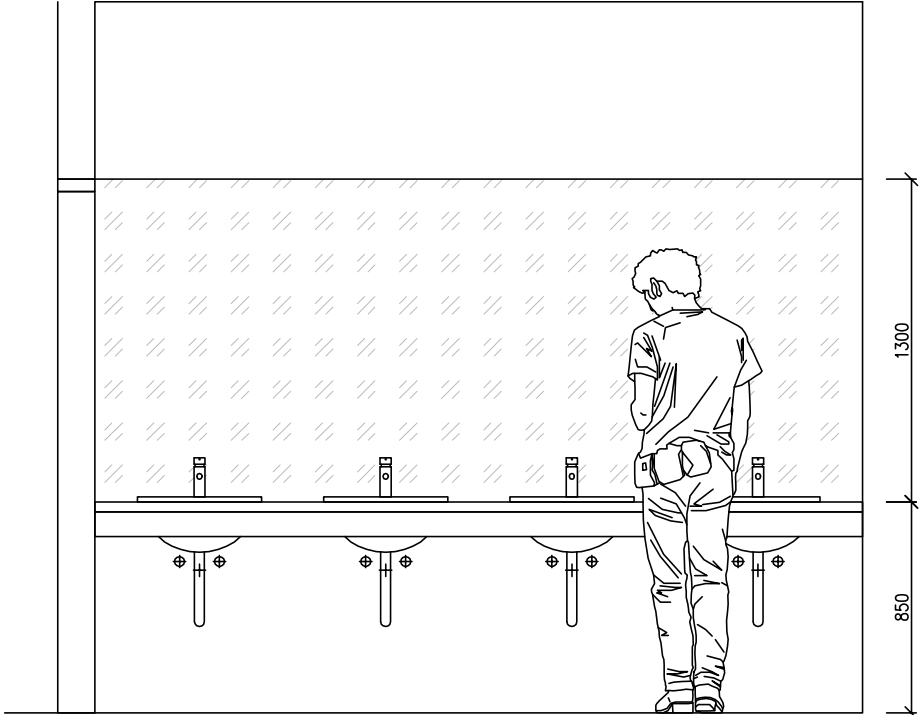
ODKAZ	POPIS, SCHEMA	ROZMĚRY /mm	POČET /ks	
			1.NP	CELKEM
KV/1	DODÁVKA VĚŠNÉ OCELOVÉHO NOSNÍKU SVAROVANÉHO Z UZÁBĚVCH PROFILŮ A KOTVENÉHO MATERIÁLU DO STĚNY FORMOVANOU OPAKOVANOU KOLÁKOVÍ RAL 7032 SCHEMA VIZ PŘÍLOHA	3045 x 600	1	1
KV/2	DODÁVKA VĚŠNÉ OCELOVÉHO NOSNÍKU SVAROVANÉHO Z UZÁBĚVCH PROFILŮ A KOTVENÉHO MATERIÁLU DO STĚNY FORMOVANOU OPAKOVANOU KOLÁKOVÍ RAL 7032 SCHEMA VIZ PŘÍLOHA	3290 x 600	1	1
KV/3	KAMENNÁ DESKA PRO OSAZENÍ URČENÁ : KAMENNÁ DESKA TL. min. 40 MM JE SČETÉ ŠTĚ JEJENOVNĚ ŽULY, LESKLE S VŘEZKY PRO ZAPISOVÁNÍ UMÝVADLA A OTVORY PRO OSAZENÍ DÁVKOVACÍ MŘALA PŘEDNÍ HRANA ZABĚLENÁ	3400 x 280	1	1

Detail pisoárového stání

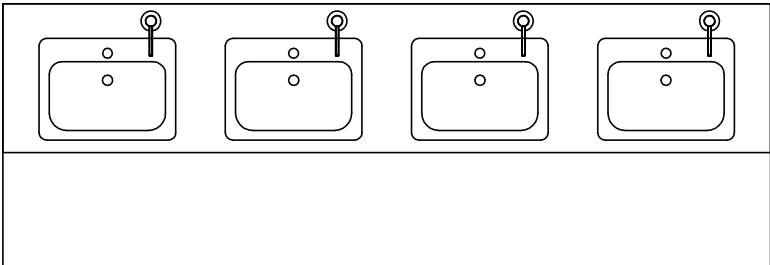


Stavební úpravy skládů a radnice v Napajedlech			
Místo Napajedla, Masarykovo nám. 88, 763 61 Napajedla, okres Napajedla, obec Napajedla			
A. PROFIL, Spol. s r.o. Ing. arch. Michael Kláns, ČSc.			
Průběh:	01	02	03
Ing. arch. napojení:	03	05	07/2016
WC multi - pisoár-Detail 1			
1			

Pohled



Pùdorys



POZNÁMKA:
• Všechny rozměry nutno ověřit na stavbě. Výrobky jsou naznačeny schematicky, před uvedením do výroby nutno stávky posoudit, detailní výběr barevných odstínů bude proveden po předložení vzorků a podříbě odobřelení investora.

Stavební úpravy skládů a radnice v Napajedlech			
Místo Napajedla, Masarykovo nám. 88, 763 61 Napajedla, okres Napajedla, obec Napajedla			
A. PROFIL, Spol. s r.o. Ing. arch. Michael Kláns, ČSc.			
Průběh:	01	02	03
Ing. arch. napojení:	03	05	07/2016
WC multi umývatelová deska			
1			